

## Le succès

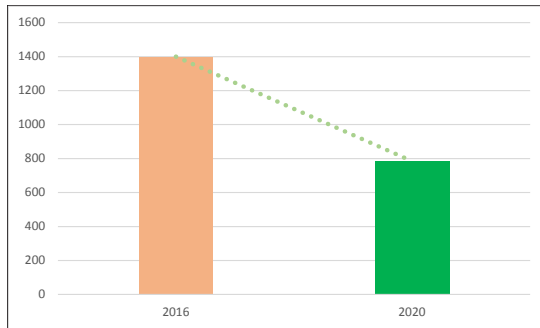


**95%** des produits triés pour être réutilisés sont remis dans le cycle.

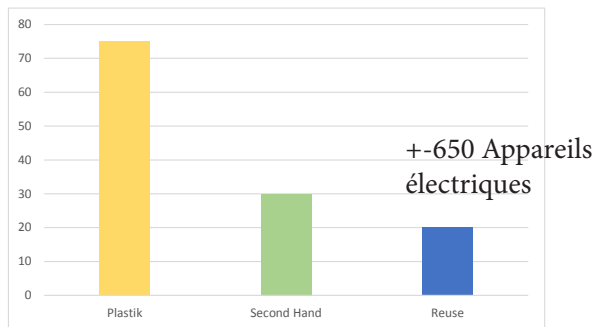
Sur la période 2016-2020, les déchets encombrants non réutilisés ont été réduits de 1400To à 784To.

### 2016-2020

-56% Déchets encombrants (1400To --> 784To)



Chaque année, **110To de plastique**, **30To de produits d'occasion** et **40To de produits de réemploi** sont remis dans le circuit.



Positif pour le citoyen  
Positif pour la commune



Transparence

Collecter  
Coordonner  
Transférer

Reuse  
Repair  
Share

Qualité

Bonne coopération avec les communes membres, des Initiatives pour l'emploi, les A.s.b.l les écoles et les maisons relais

- Des contrôles cohérents
- Sensibilisation
- Réutilisation



Protection du climat et des ressources par une gestion cohérente des ressources.

C'est pourquoi le centre de recyclage SIVEC a obtenu le label de qualité RAL GZ 950 pour les centres de ressources.



Syndicat Intercommunal  
à Vocation **EC**ologique

Infos:  
[www.sivec.lu](http://www.sivec.lu)

[www.ral-gz950.com](http://www.ral-gz950.com)

# Reduce - Reuse Recycle



Du centre de recyclage  
au centre de ressources



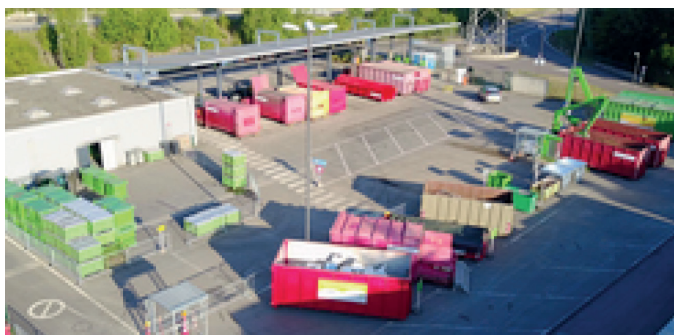
## SIVEC,

Syndicat Intercommunal à Vocation **EC**ologique

- créé en 1991
- 5 communautés (Esch, Mondercange, Reckange, Sanem, Schifflange)
- +-75000 habitants
- l'un des plus anciens centre de ressource du Luxembourg

**82 000 entrées** sont enregistrées chaque année, dont **3100x par des entreprises** et **2200x des véhicules du CIGL**.

**6600 tonnes** de matériel sont collectés au SIVEC.



L'acceptation des déchets s'effectue par un contrôle visuel effectué par notre personnel spécialisé et formé.

Ils introduisent ensuite les produits appropriés dans le processus ReUse. Les produits sont pesés, enregistrés et documentés.

## Reduce:

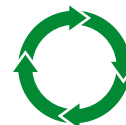
La sensibilisation à la prévention des déchets et au tri correct par le biais de conseils et de matériel d'information contribue à la prévention des déchets.



**REDUCE**

## ReUse:

Le coin seconde main permet aux clients de récupérer gratuitement des objets à être réutilisés.



**REUSE**



Le centre de ressources du SIVEC participe au projet Social ReUse d'Ecotrel. Grâce à des conventions avec Ecotrel, „Arbechtshëllef“ et „CNDS Nei Aarbecht“, les appareils électriques réutilisables seront collectés, contrôlés et si nécessaire, réparés pour être mise en vente.

Dans une phase de test, le SIVEC collecte des meubles et d'articles ménagers en bon état, destinés à être jetés. Les articles seront vendus au shop de CNDS Nei Aarbecht.



Notre groupe WhatsApp (créer une demande sur [www.sivec.lu](http://www.sivec.lu)) sert principalement pour les associations, écoles et maison relais de pouvoir réserver du matériel récupéré pour réaliser des projets dans l'intérêt de la réutilisation:



Nos Partenaires:

- Ateliers Käizberg • C.N.D.S • Benu • Butzebuttk • Cell
- Centre Formida • Cigl Déifferdeng • Cigl Esch • Cigl Geméisgaart • Cigl Schëffleng • Cigl Suessem • CNDS Nei Aarbecht • Croix-Rouge, CTS • Switch • CTSA • Damo • Ecole „am Park“ Péiteng • Ecotransfer • EIDE
- Eis Epicerie • Facilitec • Foodsharing Luxembourg
- Francofolies Esch • Gary • Interactions • Jardin communautaire Diddeleng • Ludoland • Les bons amis Biireng • Life Diddeleng • Lycée des Arts et Métiers
- Maison Relais Deich • Maison Relais Duelem • Maison Relais Lenkeschléi Diddeleng • Maison Relais Schëffleng • Maison Relais „Schéierhaff“ Suessem • Minettsdäpp • Okasiounsbuttk Cigl Déifferdeng • OUNI
- Office social • Peggy (Theaterprojet) • Pompjeeë Esch
- Primärschoul Monnerech • Précoc Réimech • Reconomy Wiltz • Service écologique Esch • SNJ • Sustained • Taba
- Transition Diddeleng • Télos • Velokal • Velosbuttéck • Woodz Ltl • Äerdschëff



**REUSE**

De nouvelles demandes sont soumises régulièrement