



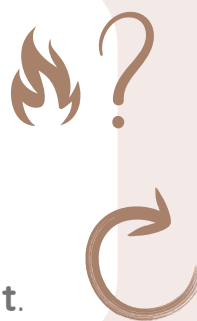
MOIL
NACH
EMOIL

ENSEMBLE, OFFRONS
UNE NOUVELLE VIE
AUX COULEURS
ET AU MATÉRIEL SCOLAIRE

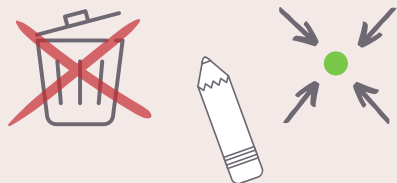


Le centre de ressources du SIVÉC reçoit chaque année **6.600 tonnes de matériaux**. Une grande partie est en très bon état, mais pourtant destinée à être incinérée.

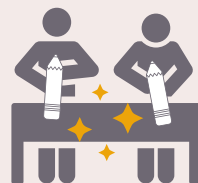
C'est pourquoi le SIVÉC s'engage désormais fortement dans le réemploi : Chaque année, plus de 100 tonnes de matériaux sont **revalorisées** et **retournent dans le circuit**.



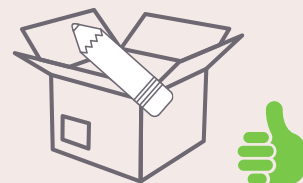
COMMENT?



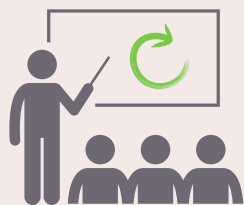
1) NE PAS JETER LE MATÉRIEL SCOLAIRE, MAIS LE DÉPOSER DANS L'UN DE NOS POINTS DE COLLECTE.



2) NOUS TRIONS ET EMBALLONS LES MATÉRIAUX COLLECTÉS.



3) FOURNITURE GRATUITE DE MATÉRIEL SCOLAIRE SELON LES BESOINS.



COMPRENDRE ET INTÉGRER CONCRÈTEMENT L'ÉCONOMIE CIRCULAIRE DANS LE SYSTÈME SCOLAIRE...

... et pourquoi ne pas réaliser un super **projet écologique** avec les élèves, à partir de matériaux récupérés ?

